



### Description du produit

Kemtron fabrique toute une gamme de joints pouvant s'adapter à de nombreuses tailles de connecteurs standards nécessitant un blindage EMI/RFI, éventuellement associé à une étanchéité à l'environnement. Le choix de matériaux est vaste et nous fournissons des joints de connecteurs dans pratiquement tous les matériaux de blindage électromagnétique en feuilles fabriqués par Kemtron. Vous trouverez ci-après une gamme de joints que nous pouvons fabriquer en interne, ainsi qu'une liste des matériaux et épaisseurs les plus courants. Si vous ne trouvez pas de réponse à vos besoins spécifiques dans cette liste, nous sommes à votre disposition pour fabriquer des joints selon votre cahier des charges, avec un faible coût d'outillage.

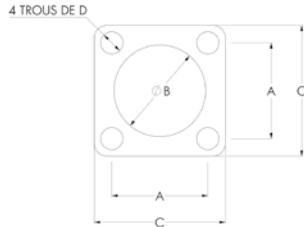
### Notes

Les informations contenues dans les présentes fiches techniques se fondent sur des tests indépendants, effectués en laboratoires, que Kemtron considère comme fiables. Kemtron n'ayant aucun contrôle sur les produits de ses clients qui incorporent des produits Kemtron, il relève de la responsabilité de l'utilisateur de s'assurer que le produit correspond bien à ses besoins. Il est pour cela recommandé à l'utilisateur d'effectuer ses propres tests.

Le ou les produits décrits dans cette fiche technique seront de qualité standard. Cependant, il est à noter que les produits sont vendus sans garantie d'adéquation à un usage particulier, explicite ou implicite, sauf mention contraire expresse de la part de Kemtron sur les factures, devis ou accusés réception de commande. Kemtron ne peut garantir que les produits décrits dans cette fiche technique ne présentent aucun conflit avec des brevets de tiers existants ou futurs. Tous les risques associés à la non-adéquation à un usage particulier ou à la violation des droits de la propriété intellectuelle sont entièrement assumés par l'utilisateur.

## Spécifications techniques

### Joint de connecteurs MIL



### Joint de connecteurs 91

MIL-C-81511

Taille de connecteur	Dim A	Dia B	Dim C	Dia D
8	15.09	14.43	20.62	3.5
10	18.26	17.27	23.80	3.5
14	23.01	23.83	28.58	3.5
16	24.61	27.00	31.75	3.5
18	26.97	30.20	34.11	3.5
20	29.36	33.32	37.26	3.5
22	31.75	36.50	39.67	3.5
24	34.93	39.70	43.26	4.0

### Joint de connecteurs 92

MIL-C-5015

Taille de connecteur	Dim A	Dia B	Dim C	Dia D
8	15.09	12.70	22.23	4.5
10	18.26	15.88	25.40	4.5
12	20.65	19.05	27.79	4.5
14	23.01	22.23	30.18	4.5
16	24.61	25.40	32.54	4.5
18	26.97	28.58	34.93	5.0
20	29.36	31.75	38.10	5.0
22	31.75	34.93	41.28	5.0
24	34.93	38.10	44.45	5.5
28	39.67	44.45	50.80	5.5
32	44.45	50.80	57.15	6.0
36	49.23	55.58	63.50	6.0
40	55.58	61.93	69.85	6.0
44	60.33	70.64	76.20	6.0
48	66.68	76.99	82.55	6.0

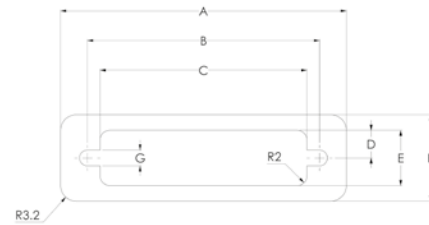
### Joint de connecteurs 93

MIL-C-38999

Taille de connecteur	Série	Dim A	Dia B	Dim C	Dia D
8	II	15.09	16.25	21.34	4.0
9	I	18.26	19.30	24.51	4.0
10	II	18.26	19.30	24.51	4.0
11	I & IV	20.62	22.48	26.92	4.0
12	II	20.62	22.48	26.92	4.0
13	I & IV	23.01	25.78	29.29	4.0
14	II	23.01	25.78	29.29	4.0
15	I & IV	24.61	29.05	31.95	4.0
16	II	24.61	29.05	31.95	4.0
17	I & IV	26.97	32.25	34.32	4.0
18	II	26.97	32.25	34.32	4.0
19	I & IV	29.36	35.18	38.10	4.0
20	II	29.36	35.18	38.10	4.0
21	I & IV	31.75	38.35	41.28	4.0
22	II	31.75	38.35	41.28	4.0
23	I & IV	34.93	41.53	44.45	4.5
24	II	34.93	41.53	44.45	4.5
25	I & IV	38.10	44.70	47.63	4.5

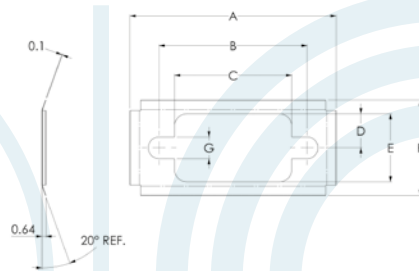
### Joint de connecteurs D

Gamme de joints de Type D Elastomère 95



Nombre de broches	A	B	C	D	E	F	G
9	35.8	24.9	19.8	5.6	11.2	17.5	3.2
15	44.2	33.3	28.2	5.6	11.2	17.5	3.2
25	57.9	47.0	41.9	5.6	11.2	17.5	3.2
37	74.4	63.5	58.2	5.6	11.2	17.5	3.2
50	72.1	61.2	53.6	7.1	13.9	20.3	6.1

### Gamme de joints de Type D Métal 94



Nombre de broches	A	B	C	D	E	F	G	Matériau et N° de pièce	
								BeCu	SS
9	35.8	24.9	19.8	5.6	11.2	17.5	3.2	94-768	94-778
15	44.2	33.3	28.2	5.6	11.2	17.5	3.2	94-769	94-779
25	57.9	47.0	41.9	5.6	11.2	17.5	3.2	94-770	94-780
37	74.4	63.5	58.2	5.6	11.2	17.5	3.2	94-771	94-781
50	72.1	61.2	53.6	7.1	13.9	20.3	6.1	94-772	94-782

### Comment commander

Matériau	Epaisseur	Code Matériau
410	0.8	1
420	0.8	2
410	1.6	3
420	1.6	4
525	0.5	5
535	0.8	6
515	0.5	7
545	0.8	8
1200 SNG	1.6	9
1200 SSA	1.6	10
1200 SSC	1.6	11

Le code pour la commande sera composé comme suit :

Numéro du type de joint (par ex. : 93), Code matériau choisi dans la liste ci-dessus (par ex. : 3) / Taille ou, pour les connecteurs D, Nombre de broches (par ex. : taille 18).

#### Exemple

933 / 18 = Joint de connecteur selon le tableau de dimensions MIL-C-38999, utilisant le matériau Kemtron 410, en épaisseur 1,6 mm, et de taille 18